

展示 1.9~1.25

大阪府20世紀美術コレクション

上前智祐展 一時を刻む— 点描・マッチ・縫い・版画

[トップ](#) >> [イベント](#) >> 大阪府20世紀美術コレクション「上前智祐展 一時を刻む— 点描・マッチ・縫い・版画」

このたび、江之子島文化芸術創造センター(enoco)では、大阪府が所蔵するおよそ7800点にもおよぶ美術作品の中から、美術家 上前智祐の作品をご紹介します。

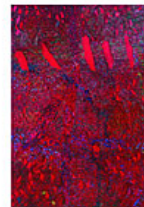
上前は京都に生まれ、不遇の幼少期を過ごしながらも絵画に興味を持ち、通信教育や独学で作品制作をスタートさせました。様々な仕事に就きながらも作品制作への情熱は止まず、1953年に吉原治良と出会ったことで抽象絵画への道を突き進むようになります。その後「具体美術協会」に結成時より参加。その解散まで所属し、クレーン技師の仕事を持ちながらも精力的に作家活動を続けました。

『具体』解散後は絵筆を針と糸に持ち替え、《縫い》と呼ばれる一連の作品を制作し始めます。

上前の仕事は、抽象初期の点描画に始まり、オガクズやマッチの軸を塗り固めた作品、細かい運針を重ねた縫いの作品、その後の版画制作、すべてにおいて徹底した緻密な手作業の積み重ねにより続けられてきました。

技法や素材の変化はあれど、その一貫した制作姿勢、そこから生み出される圧倒的な時間の集積による作品は見るものを圧倒します。

近年、『具体』の再評価に伴いその存在があらためて注目されている上前の、初期の具象絵画から2000年代に入ってから本格的に取り組みはじめた版画作品まで、大阪府20世紀美術コレクションを通じてその全貌をご覧いただけます。



会期：2014年1月9日[木]-25日[土] / 月曜休館

時間：11:00-19:00/最終日25日[土]のみ11:00-17:00

会場：大阪府立江之子島文化芸術創造センター 4階 ルーム1

主催：大阪府立江之子島文化芸術創造センター[enoco]

上前智祐 略歴

- 1920 京都府中郡奥大野村（現在の京丹後市）に生まれる
- 1954 「具体美術協会」結成に参加（第1回展より解散まで出品）・「モダンアート展」 / 東京都美術館ほか（1970年まで出品）
- 1964 「現代美術の動向展」 / 国立近代美術館京都分館
- 1976 「具体美術の18年展」 / 大阪府民ギャラリー
- 1979 「吉原治良と具体のその後」 / 兵庫県立近代美術館
- 1982 「油彩と縫いによる個展」 / 大阪府立現代美術センター
- 1983 「墨画と版画による個展」 / 大阪府立現代美術センター
- 1985 「絵画の嵐—アンフォルメル・具体・コブラ」 / 国立国際美術館 [大阪]
- 1999 「上前智祐—集合と稠密のコスモロジー」 / 大阪府立現代美術センター・兵庫県文化賞受賞
- 2004 「結成50周年記念—具体・回顧展」 / 兵庫県立美術館
- 2005 「縫う人—針仕事の豊かな時間」 / ポーダレス・アートギャラリーNO-MA [滋賀]
「上前智祐と具体美術協会」 / 福岡市美術館
- 2006 「上前智祐の世界展」 / 海岸通ギャラリーCASO[大阪]
- 2008 「点と面の詩情」 / 和歌山県立近代美術館
- 2012 「『具体』—ニッポンの前衛18年の軌跡」 / 国立新美術館[東京]
- 2012-13 「卒寿を超えて「上前智祐の自画道」」 / BBプラザ美術館[兵庫]

ほか個展、グループ展多数開催

関連イベント

大阪府20世紀美術コレクション講座「上前智祐：具体美術協会と上前智祐 集合と稠密のコスモロジー」

日時：2014年1月8日[水] A.15:00 - 16:30 / B.19:00 - 20:30 ※A.B.共に同じ内容です。

受講料：500円

講師：中塚 宏行(大阪府都市魅力創造局文化課 主任研究員)

展覧会場を巡りながら、上前智祐の作品、その人物像に迫るコレクション講座です。展覧会がスタートする前日の展示室で、ゆったり作品を鑑賞いただきながらお楽しみいただけます。

※事前申込み優先 メール(art@enokojima-art.jp)またはFAX(06-6441-8151)にてお名前、参加人数、ご希望の時間帯、連絡先をご記入の上お申込ください。

※イベントは終了しました。

同時開催／大阪府20世紀美術コレクションによる『具体』作家展

会場：大阪府立江之子島文化芸術創造センター 4階／ルーム2・3

コレクションの中から、上前智祐が所属していた「具体美術協会」の関連作家作品を展示します。

出品作家(予定)／吉原治良、嶋本昭三、元永定正、松谷武判、今井祝雄

会場／お問合せ先

大阪府立江之子島文化芸術創造センター

〒550-0006 大阪市西区江之子島2丁目1番34号

電話：06-6441-8050 Fax：06-6441-8151

メールアドレス：art@enokojima-art.jp

[作品上段左より]「作品(赤・白・青)」1960年／「作品(黒・白)」1958年／「作品(茶・マッチ)」1960年／「立体(オブジェ・黄)」1972年／「縫(赤)」1982年／「作品(点描・赤)」1965年／「縫43(黄)」1990年

[タイトル作品左より]上前智祐「作品(黒・白)」1958年(部分)／上前智祐「作品(点描・赤)」1965年(部分)／上前智祐「縫43(黄)」1990年(部分)

サイトポリシー	> enocoについて	> クリエイティブルーム	> enocoのプロジェクト	ツイート	▲
指定管理者	> フロアガイド	> サポーター募集	> enocoの学校		
バナー広告募集	> enocoのつかい方	> メールニュース登録	> プラットフォーム形成支援事業		
プレスリリース	> 空き状況	> Q&A	> 大阪府20世紀コレクション		
	> アクセス	> お問い合わせ	> ライブラリー		
		> プラットフォーム形成支援事業	> サポーターものづくりルーム		
			> enocoのブログ		